

laGalerie

de Pierre Bergé & associés

PIERRE BERGÉ & ASSOCIÉS CRÉE ENCORE L'ÉVÈNEMENT À BRUXELLES EN OUVRANT UN NOUVEL ESPACE : « LA GALERIE DE PIERRE BERGÉ & ASSOCIÉS » CONSACRÉE UNIQUEMENT AU DESIGN CONTEMPORAIN ET AU VINTAGE AMÉRICAIN ; CELLE-CI OUVRIRA SES PORTES LE 17 AVRIL AVEC UNE EXPOSITION DE PIÈCES INÉDITES DU TALENTUEUX DESIGNER BELGE : ARNE QUINZE.

Installé depuis juin 2006 au cœur du Sablon, Pierre Bergé & associés engage un nouveau projet en consacrant une partie de son espace à la création d'une nouvelle galerie dédiée au design. Après avoir développé des ventes importantes dans ce domaine et s'être imposé comme la première salle de ventes en Belgique, Pierre Bergé & associés oriente sa nouvelle galerie vers le monde du design contemporain et du vintage américain.

Avec ses 200 m², ses murs blancs et son sol gris chiné, la galerie accueillera plusieurs fois par an les designers actuels les plus en vogue. Ceux-ci réaliseront des pièces inédites à l'occasion de l'exposition qui leur sera consacrée. Les pièces numérotées et uniques seront présentées et vendues en exclusivité dans la galerie.

La Galerie de Pierre Bergé & associés se spécialisera également dans le design vintage américain des années 1910 à 1970. Les expositions exploreront l'œuvre d'un artiste ou éclaireront un thème précis. Celles-ci bénéficieront toutes d'un catalogue monographique à prix marqué qui sera envoyé aux collectionneurs avant l'inauguration de l'évènement.

Un site internet sera également ouvert avec la possibilité d'acheter en ligne !

Parallèlement à la galerie et à ses ventes aux enchères de design, Pierre Bergé & associés initiera cette année un prix de design : « Le Skieven prize » récompensera de jeunes créateurs, étudiants en première année dans les écoles de design, qui présenteront des pièces jamais encore éditées. La première édition est prévue au second semestre 2008. ■

PROGRAMME

1^{ER} SEMESTRE 2008 :

ARNE QUINZE

The creative frenzy of Arne Quinze
du jeudi 17 avril au mercredi 30 avril 2008

EDWARD WORMLEY (1907-1995)

The ww spirit – works in wood
du jeudi 15 mai au samedi 31 mai 2008

JURGEN BEY

" Witness flat "
du jeudi 5 juin au samedi 21 juin 2008

THE CREATIVE FRENZY OF ARNE QUINZE

DU JEUDI 17 AVRIL 2008
AU MERCREDI 30 AVRIL 2008

Ouvert tous les jours.
Entrée libre

La Galerie
de Pierre Bergé & associés

40 place du Grand Sablon
1000 Bruxelles

T. +32 (0)2 504 80 30
W. pba-auctions.com

Pour tout renseignement,
veuillez contacter :
Olivia Roussev
oroussev@pba-auctions.com



A



B

“ THE CREATIVE FRENZY OF ARNE QUINZE ”

par Olivia Roussev

CE PASSIONNÉ A RÉPONDU AVEC ENTHOUSIASME À LA NOUVELLE INITIATIVE DE PIERRE BERGÉ & ASSOCIÉS. IL SERA LE PREMIER DESIGNER À INVESTIR L'ESPACE DE LA GALERIE **DU 17 AU 30 AVRIL** PROCHAIN.

A- © Arne Quinze

Vases en porcelaine

Petit : H_42 cm , Diam_10 cm

Moyen : H_43 cm, Diam_14 cm

Grand : H_32 cm, Diam_22 cm

B- © Arne Quinze

« Stilthouse »,

plexi box

H_142 cm, L_282 cm, l_111 cm

Dans une ambiance sonore donnant le ton de l'exposition, on pourra acheter des pièces uniques spécialement réalisées pour la galerie : un ensemble composé d'une table et de cinq chaises, créé sur mesure en polyuréthane, une série de six vases en porcelaine aux formes sensuelles ou encore des tableaux. Tournées vers un monde futuriste, les *Walking-Light House* inspirées de la science-fiction et les fameuses *Stilthouse* ou maisons du futur aux couleurs vives, s'élèveront du sol avec des formes particulières entre architecture et design.

Au total, près d'une vingtaine de pièces uniques réalisées par Arne Quinze seront à vendre lors de cette première exposition à ne pas rater ! ■



Arne Quinze dans l'agence Quinze & Milan, à Courtrai.

interview

ARNE QUINZE, LA FRÉNÉSIE CRÉATIVE
par Marie Boyé-Taillan

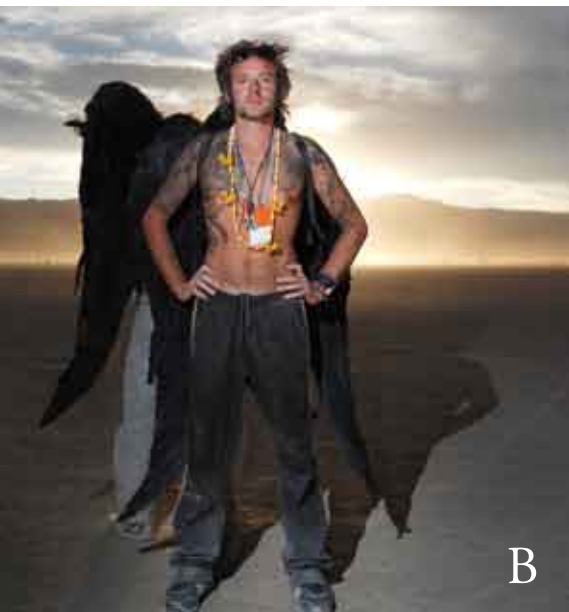
PEINTRE, SCULPTEUR, MUSICIEN, ARCHITECTE D'INTÉRIEUR, DESIGNER DE MEUBLES, DE CHAUSSURES, DE YACHT ET MÊME D'UN PROTOTYPE DE VOITURE POUR LAMBORGHINI, ARNE QUINZE EST UN CRÉATEUR AUX MILLE ET UNE FACETTES DONT LE DYNAMISME N'A D'ÉGAL QUE L'OUVERTURE D'ESPRIT.

Pousser les limites de la création, imaginer de nouvelles formes, trouver des solutions techniques, répondre à des besoins concrets, inventer sans cesse... ses ambitions sont à la hauteur de ses créations. Fondateur de l'agence Quinze & Milan à Courtrai, cet autodidacte d'origine flamande mène de front des dizaines de projets dans le monde entier, de Berlin à New York en passant par Moscou et le Nigeria. Arne Quinze aime prendre des risques, avancer en territoire inconnu. Dans son univers, les limites existent uniquement pour être dépassées. L'audace est la clé de sa réussite. Entretien avec un passionné qui exposera à Bruxelles, chez Pierre Bergé & associés, salle des Beaux-Arts, du 17 au 30 avril prochain.

Vous êtes le fondateur et directeur artistique de l'agence Quinze & Milan depuis 1999. Pouvez-vous décrire ce lieu de création pas tout à fait comme les autres ?

A. Q. : Au début, j'y produisais mes tableaux, sculptures et installations. Aujourd'hui, Quinze & Milan est une plateforme pluridisciplinaire de 10 000 m² qui réunit une équipe de 65 personnes, comprend un studio d'architecture, un lieu pour mes créations et un atelier de design (c'est-à-dire les unités de productions en menuiserie et l'atelier pour les meubles en mousse injectée à froid, technique qui a fait la renommée de l'agence, ndr).

Le design a été une expérimentation qui a par la suite porté ses fruits puisque cette activité a donné naissance à une société. Bien que l'art et le design soient deux sphères distinctes, mes recherches en design sont dans la droite lignée de mes créations. Les idées, en matière de design ou d'architecture, naissent toujours à partir de mes sculptures, c'est la première étape de toute création, celle avec laquelle je me sens le plus libre. Pour autant, le design implique des réglementations et toutes sortes de contraintes qui doivent être prises en compte en amont et c'est cela qui m'attire aussi.



B



C



D



E

“ AUJOURD’HUI, QUINZE & MILAN EST UNE PLATEFORME PLURIDISCIPLINAIRE DE 10 000 M² QUI RÉUNIT UNE ÉQUIPE DE 65 PERSONNES. ”

Quelles sont vos ambitions pour la Galerie 113 qui a ouvert ses portes en octobre dernier ?

A. Q. : La Galerie 113 est un lieu d’exposition pour nos créations et celles d’autres artistes, ou groupes de designers comme Moroso (fabricant italien de mobilier pour lequel Arne Quinze a créé le *Deer and Quarts chair*, ndr).

C’est aussi un endroit où des personnes de divers domaines peuvent se rencontrer. J’aime la mixité, la synergie, le croisement des différents regards : les clients, les graphistes, les designers, les architectes, les chargés de production...

Vous avez créé du mobilier (le *Primary Pouf*, première collection provocante de Quinze & Milan en 1999, vendue à plus de 15 000 pièces) conçu des sculptures monumentales (*Uchronia*, une caverne de quinze étages en bois, prenant feu dans le désert du Nevada, pendant le festival Burning man en 2006), dessiné une collection de chaussures (pour Onitsuka Tiger), revisité le quotidien belge *Le Soir*. Quels sont les domaines dans lesquels vous souhaiteriez vous investir aujourd’hui ?

A. Q. : En ce moment, je travaille sur la mobilité des gens, les moyens de transport. Une réflexion qui cherche à être visionnaire : quelles seront nos habitudes de transport dans 50 ou 100 ans ? Je pense que nous devons changer nos projections sur l’avenir car les générations qui viennent ne seront pas d’accord avec notre façon de vivre. Dans un autre registre, je m’intéresse aussi au comportement des gens dans les lieux de culte, les temples, les églises... Je suis curieux de l’effet que ces lieux produisent sur chacun d’entre nous,

de ce qu’ils apportent. Je ne suis pas croyant – je m’intéresse aux énergies, à la force de la nature, à ses influences sur nos vies et sur l’humanité – pourtant lorsque je rentre dans une cathédrale ou dans un temple, cela provoque quelque chose en moi ! Préfigurant cet axe de recherche, *Cityscape* s’apparente à une sorte de temple sans religion.

Projet urbain détonnant, *Cityscape* est une sculpture éphémère de bois entremêlés, d’une hauteur de 18 mètres (60 kilomètres de planches de bois, assemblées avec un quart de million de clous !), mise en place en septembre 2007, avenue de la Toison d’Or, en plein cœur du quartier chic de Bruxelles. Implantée sur un terrain destiné à être bâti, la sculpture aura une durée de vie d’une année. Cette installation conçue comme un lieu de repos, d’échanges, de méditation a-t-elle atteint ses objectifs ?

A. Q. : Oui, absolument. Cette sculpture absorbe les gens, suscite des sourires, favorise l’ouverture aux autres, la communication entre générations... Le dimanche, les enfants jouent, les familles piqueniquent, se reposent au soleil etc. Dernièrement, j’ai reçu une lettre d’une dame d’un certain âge me disant que depuis l’installation de *Cityscape*, elle reparlait à ses voisines. C’est le plus beau compliment qu’on m’ait fait, la preuve que ça marche.

Il est prévu que le bois utilisé pour *Cityscape* soit recyclé. On sent dans votre travail une sensibilité écologique propre à notre temps. Est-ce l’une de vos priorités ?

A. Q. : *Cityscape* sera recyclé à 100%. Le bois vient de Suède, il a été réglementé et contrôlé. Une partie du budget retourne vers les forêts pour replanter. Une fois démontée, la sculpture sera broyée et recyclée en panneaux de construction. Être écologique, recyclable, cela fait partie des améliorations de notre époque, un élan que le design doit suivre.

Vous déplorez l’immobilisme de l’architecture belge. Pensez-vous que *Cityscape* va ouvrir la voie à des projets extravagants en Belgique ?

A. Q. : Oui je l’espère. Ça serait un rêve. S’il y avait cinq ou six installations d’envergure dans une ville comme Bruxelles, ça serait splendide. Il y aurait une énergie entre les sculptures, un dialogue... Avec *Cityscape*, on a ouvert des portes, donné

Seulement 15% de votre chiffre d’affaires est réalisé sur le sol belge, pourtant vous vous dites attaché à votre pays natal. Avez-vous d’autres projets pour la Belgique ?

A. Q. : Je trouve dommage que l’architecture belge n’apparaisse pas à l’échelle mondiale. Le pays n’est jamais cité dans les ouvrages d’architecture. Pourquoi ? Parce que la Belgique ne donne pas les moyens aux architectes de mener à bien leurs grands projets novateurs. Si l’on sort des sentiers battus, on est immédiatement critiqué. Pour favoriser une plus large ouverture d’esprit, je pense qu’on devrait faire des programmes d’échanges entre les pays : envoyer des fonctionnaires belges travailler à l’étranger et accueillir d’autres nationalités pour s’enrichir d’autres cultures. Pour Bruxelles, je mène un « combat » très positif.

LES IDÉES, EN MATIÈRE DE DESIGN OU D’ARCHITECTURE, NAISSENT TOUJOURS À PARTIR DE MES SCULPTURES, C’EST LA PREMIÈRE ÉTAPE DE TOUTE CRÉATION.

un exemple. Mais je sais à quel point il faut donner de l’énergie pour que de tels projets voient le jour. Il faut trouver les lieux, les permis, les budgets. Ce type de projet se prépare trois ou quatre ans à l’avance avec beaucoup de volonté. Les grandes installations sont montées avec mon équipe. De la construction du projet, naît une amitié, une lutte ensemble. Les résultats proviennent de l’addition de nos énergies respectives.

J’aimerais, avec l’appui d’autres architectes, redessiner cette ville, d’une manière utopique et conceptuelle, pour lui donner une taille plus humaine. Cela impliquerait, par la suite, une exposition futuriste, un bouquin. C’est un projet très ambitieux, mais on doit se battre pour une vie meilleure, n’est-ce pas ? Je crois que nous appartenons à une nouvelle génération de créateurs. L’envie précède toujours nos réalisations et la volonté de faire ce que l’on aime est notre priorité. ■

Lire

Cityscape, The Book, par Max Borka, photographies de Thierry Van Dort, Lionel Samain, éditions Die Gestalten Verlag, janvier 2008.

Voir

Gallery113, Walle 113 A, 8500 Kortrijk/Courtrai, Belgique

Ouvert de 10 h à 17 h en semaine et de 14 h à 18 h le week-end.

T. + 32 (0) 56 240 590

W. quinzeandmilan.tv

B- Portrait d’Arne Quinze.

C- Ouverture de la Galerie 113 avec des pièces signées Arne Quinze et du mobilier Moroso que la galerie distribue en exclusivité.

D- *Cityscape*, Bruxelles, 2007.

E- Collection de chaussures dessinées par Arne Quinze pour Onitsuka Tiger, présentée dans le cadre de l’exposition « Mutagenesis » à Vérone.

**EDWARD WORMLEY
(1907-1995)
The ww spirit – works in wood**

Exposition en collaboration
avec Marine Garnier

**DU JEUDI 15 MAI 2008
AU SAMEDI 31 MAI 2008**

Ouvert tous les jours sauf le dimanche
de 10h30 à 18h30.
Entrée libre

La Galerie
de Pierre Bergé & associés

40 place du Grand Sablon
1000 Bruxelles

T. +32 (0)2 504 80 30
W. pba-auctions.com

Pour tout renseignement,
veuillez contacter :
Olivia Roussev
oroussev@pba-auctions.com



© P.H.S

**Paire de commodes
" Mr & Mrs Chests ", 1947.
H_93 cm L_123 cm P_55 cm**

EDWARD WORMLEY (1907-1995) THE WW SPIRIT – WORKS IN WOOD

LA GALERIE PIERRE BERGÉ & ASSOCIÉS A CHOISI LE DESIGNER AMÉRICAIN EDWARD WORMLEY POUR SA DEUXIÈME EXPOSITION DU 15 AU 31 MAI 2008 ; UNE VINGTAINE DE PIÈCES EXCEPTIONNELLES DES ANNÉES 1940 À 1960 SERONT À VENDRE POUR LA PLUS GRANDE JOIE DES AMATEURS DE VINTAGE AMÉRICAIN !

Élégant, discret et intemporel, le mobilier conçu par **Edward Wormley** (1907-1995) fut commercialisé durant les années quarante, cinquante et soixante, pour une clientèle classique. Utilisant les lignes douces et arrondies de cette époque, Wormley fut particulièrement apprécié pour sa liberté d'expression. Lorsqu'il expérimentait un nouveau style, il partait du principe que « *le modernisme symbolise la liberté – la liberté de mélanger, choisir, changer, épouser le nouveau tout en retenant ce qui est bien* ». Wormley est né dans une collectivité rurale près de Chicago. Après avoir suivi des cours d'architecture intérieure par correspondance et des cours à l'Institut d'art de Chicago, il obtint une place en 1928 au Studio de design de Marshall Field à Chicago. En 1931, il commence à travailler pour la société Dunbar, basée dans l'Indiana ; cette collaboration lui vaudra sa notoriété. Dunbar était une compagnie intéressante, n'ayant jamais automatisé ses méthodes de production et fabriquant chaque pièce à la main. Très présent dans toutes les revues industrielles, Wormley était mentionné à chaque occasion. En 1932, il fabriqua ses premières chaises « *Dunbar* », des reproductions d'anciens modèles qui rencontrèrent un immense succès. Il créa une ligne de mobilier dans le but d'aménager l'intérieur complet d'une maison. En 1945, Wormley ouvrit son propre bureau à New York, tout en restant consultant auprès de Dunbar. En 1947, il créa la collection « *Précédent* » pour la fabrique de meubles rivale, Drexel, compromettant ainsi ses rapports avec Dunbar. Il aménagea des showrooms et dessina des textiles et petits objets comme le célèbre porte-globe « *Cosmopolitan* » pour Rand McNally. Certaines pièces de cette période devinrent emblématiques de son œuvre : le banc « *Long John* » ou encore la paire de commode « *Mr & Mrs Chests* » (voir ci-contre) de 1947. En 1957, il s'engagea dans une nouvelle collaboration avec Dunbar, lançant le mobilier « *Janus* », qui s'inspirait des traditions Arts and Crafts et faisait figurer des détails tels que des gravures sur bois japonaises et des carreaux « *Tiffany* ». Dunbar médiatisa énormément ces séries et exposa la ligne dans une maison construite dans leur showroom de Chicago. Créateur d'un style élégant et épuré, le nom de Wormley s'ajouta naturellement à la liste des designers présentés dans l'article sur le mobilier moderne paru dans la revue *Playboy* en 1961. Ses meubles peuvent être qualifiés de classiques et se démarquent par leurs innovations subtiles ce qui lui valait le respect de la presse ainsi que de ses contemporains, artistes ou amateurs éclairés. ■

JURGEN BEY
“ Witness flat ”

DU JEUDI 5 JUIN 2008
AU SAMEDI 21 JUIN 2008

Ouvert tous les jours sauf le dimanche
de 10h30 à 18h30.
Entrée libre

La Galerie
de Pierre Bergé & associés

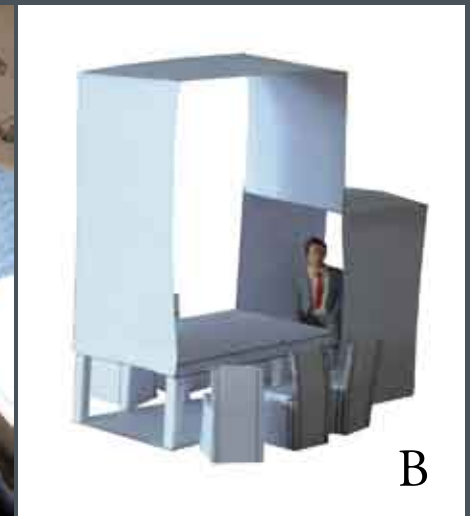
40 place du Grand Sablon
1000 Bruxelles

T. +32 (0)2 504 80 30
W. pba-auctions.com

Pour tout renseignement,
veuillez contacter :
Olivia Roussev
oroussev@pba-auctions.com



A



B

A- Portrait de Jurgen Bey
photo : DR
B- maquette salle à manger
C- Maquette chaise
C- Matériaux



C

JURGEN BEY ET SON *WITNESS FLAT* EN EXCLUSIVITÉ POUR LA GALERIE DE PIERRE BERGÉ & ASSOCIÉS

JURGEN BEY (1965) EST L'UN DES PRINCIPAUX ACTEURS
DU DESIGN NÉERLANDAIS.

Diplômé de l'Académie de design d'Eindhoven en 1989, il s'est ensuite fait connaître dans le monde entier grâce à des créations guidées par le recyclage, la science et la poésie. La Galerie de Pierre Bergé & associés l'accueillera du 5 au 21 juin 2008 avec sa dernière création : *Witness flat* ou appartement témoin. La Galerie de Pierre Bergé & associés se métamorphosera le temps de l'exposition en un écrin spécialement conçu pour recevoir le plus harmonieusement possible la vingtaine de pièces spécialement réalisées pour l'occasion et qui seront mises en vente pour le plus grand bonheur des collectionneurs et des amateurs du design de notre temps.



D

Jurgen Bey est un bricoleur. Il trouve son inspiration à partir de vieilleries apparemment inutiles, attiré peut-être par leur symbolique ou leur absence de prétention. Son attirance pour les vieilles choses ne reflète pas une idéologie particulière ou la peur d'encombrer le monde avec de nouveaux objets. Son approche se veut scientifique et suit une méthodologie propre : « *Faire quelque chose à partir d'une page blanche, c'est vraiment la mort. J'aime mieux travailler en réaction à des choses qui existent déjà. Ce sont des " ready-mades " à partir desquels on essaie d'élaborer autre chose. Vous associez des éléments, vous modifiez un détail jusqu'à obtenir quelque chose de nouveau qui vous donne l'idée que c'est bien. C'est en changeant de point de vue que vous finissez par voir d'autres choses* ».

Le *Banc-Tronc*, le *Fauteuil à oreilles* ou encore le *Light shade shade*, comme toutes les pièces mises au point par Jurgen Bey, ont depuis leur création jusqu'à leur réalisation une histoire particulière qu'il aime raconter.

Pour la Galerie de Pierre Bergé & associés, le créateur néerlandais décide de reconstituer un appartement avec divers espaces de vie. Suivant son goût pour l'écologie et l'environnement, Jurgen Bey nous présente en exclusivité une vingtaine de pièces toutes recouvertes d'une matière unique et naturelle. Ces « meubles-objets » sont conçus pour faire partie d'une chambre, d'une salle à manger ou d'un bureau. Ils seront présentés séparés par du bois ou de la moquette faisant de l'appartement un lieu se voulant proche et en adéquation avec le milieu naturel. ■